



Elementi di ventilazione Tecno-Ventil Plus

DLPB diffusori lineari ad alta induzione



I diffusori lineari a feritoie ad alta induzione serie DLP sono studiati per installazioni a soffitto per la diffusione dell'aria in locali di altezze comprese tra 2,6 e 4 m circa oppure per altezze più elevate a ridosso di pareti e vetrate.

Sono disponibili in varie lunghezze dipendenti da numero di feritoie.

DLP	H	L	N _{Ø80}	N _{Ø63}	N _{100x50}
201	20	600	1	1	1
202	40	300	1	1	1
203	60	200	1	1	1
204	80	200	1	1	1
202	20	500	1	2	2

DLPA diffusori lineari ad alta induzione

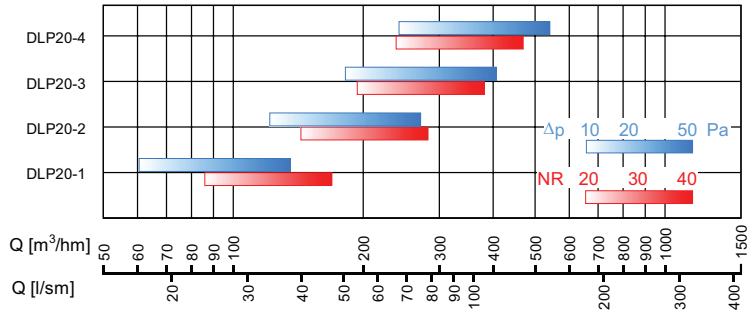


I diffusori lineari a feritoie ad alta induzione serie DLP sono studiati per installazioni a soffitto per la diffusione dell'aria in locali di altezze comprese tra 2,6 e 4 m circa oppure per altezze più elevate a ridosso di pareti e vetrate.

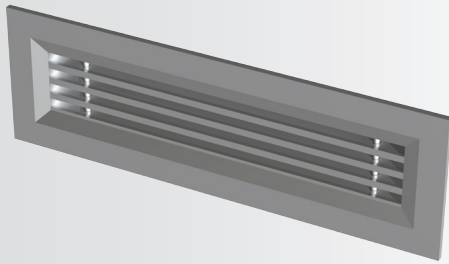
Sono disponibili in varie lunghezze dipendenti da numero di feritoie.

DLP	H	L	N _{Ø80}	N _{Ø63}	N _{100x50}
201	20	600	1	1	1
202	40	300	1	1	1
203	60	200	1	1	1
204	80	200	1	1	1
202	20	500	1	2	2

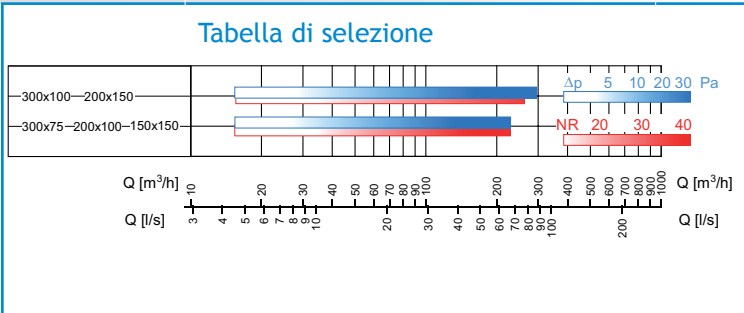
Tabella di selezione



BL5 Bocchetta di mandata o ripresa a semplice filare di alette fisse

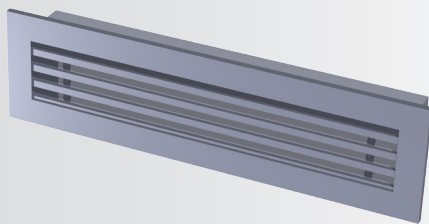


Le bocchette lineari a barre fisse della serie BL sono particolarmente adatte nelle installazioni dove è richiesta un immissione di aria continua, infatti si possono accostare dando un gradevole effetto di linearità e continuità queste bocchette possono essere installate a soffitto, a parete o a davanzale. Si possono utilizzare sia per la mandata che per l'aspirazione dell'aria con deflessione 0° o 15°. Disponibili in quattro dimensioni nominali:

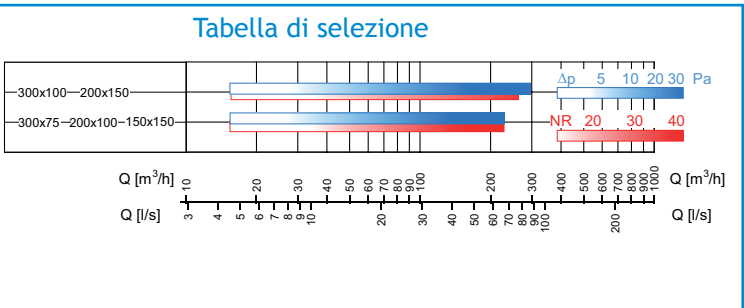


- 150x150,
- 200x100,
- 300x75,
- 200x150,
- 300x100.

BL5B20 Bocchetta di mandata o ripresa a semplice filare di alette fisse

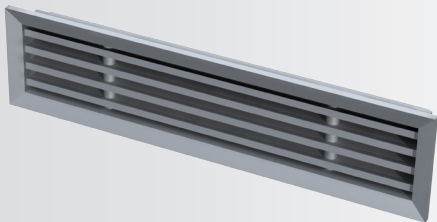


Le bocchette lineari a barre fisse della serie BL sono particolarmente adatte nelle installazioni dove è richiesta un immissione di aria continua, infatti si possono accostare dando un gradevole effetto di linearità e continuità queste bocchette possono essere installate a soffitto, a parete o a davanzale. Si possono utilizzare sia per la mandata che per l'aspirazione dell'aria con deflessione 0° o 15°. Disponibili in quattro dimensioni nominali:

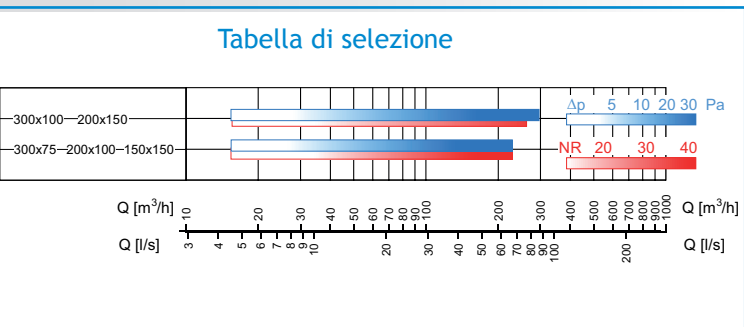


- 150x150,
- 200x100,
- 300x75,
- 200x150,
- 300x100.

BL5B10 Bocchetta di mandata o ripresa a semplice filare di alette fisse

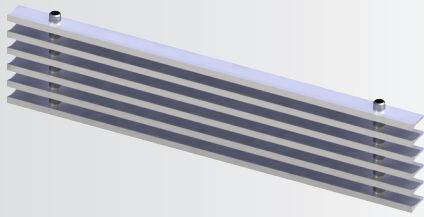


Le bocchette lineari a barre fisse della serie BL sono particolarmente adatte nelle installazioni dove è richiesta un immissione di aria continua, infatti si possono accostare dando un gradevole effetto di linearità e continuità queste bocchette possono essere installate a soffitto, a parete o a davanzale. Si possono utilizzare sia per la mandata che per l'aspirazione dell'aria con deflessione 0° o 15°. Disponibili in quattro dimensioni nominali:



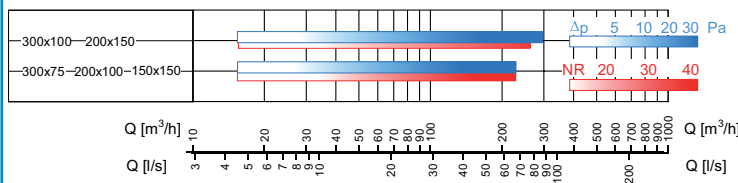
- 150x150,
- 200x100,
- 300x75,
- 200x150,
- 300x100.

BLL5 Bocchetta di mandata o ripresa a semplice filare di alette fisse



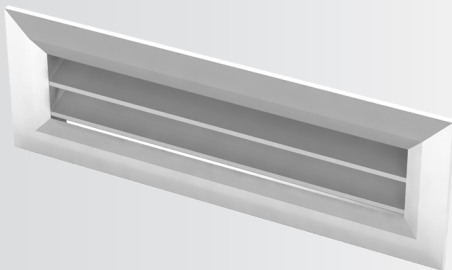
Le bocchette lineari a barre fisse della serie BL sono particolarmente adatte nelle installazioni dove è richiesta un'immissione di aria continua, infatti si possono accostare dando un gradevole effetto di linearità e continuità queste bocchette possono essere installate a soffitto, a parete o a davanzale. Si possono utilizzare sia per la mandata che per l'aspirazione dell'aria con deflessione 0° o 15°. Disponibili in quattro dimensioni nominali:

Tabella di selezione



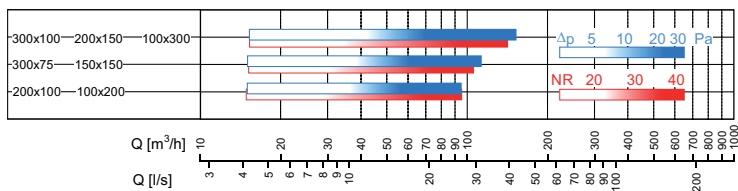
- 150x150,
- 200x100,
- 300x75,
- 200x150,
- 300x100.

AFA bocchette di estrazione aria a parete



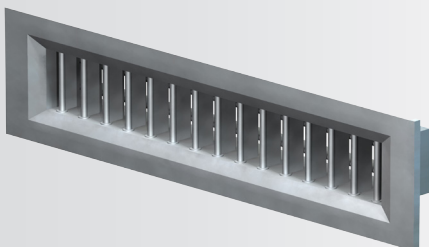
Le griglie di ripresa serie AFA con alette orizzontali inclinate fisse passo 25 mm sono state studiate per essere poste all'interno di edifici per la ripresa o il ricircolo dell'aria, per piccole o media portate. La particolare conformazione delle alette ne permette l'utilizzo anche all'esterno per l'immissione dell'aria fresca, la ventilazione o l'espulsione di aria viziata. Disponibili in quattro dimensioni nominali:

Tabella di selezione



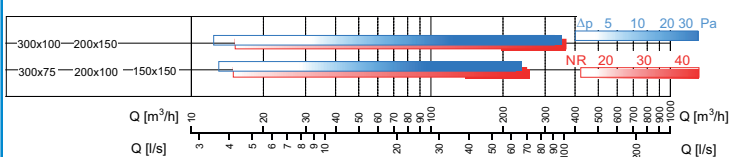
- 150x150,
- 200x100,
- 300x75,
- 200x150,
- 300x100
- 100x200
- 100x300.

DAV bocchette di immissione aria a parete



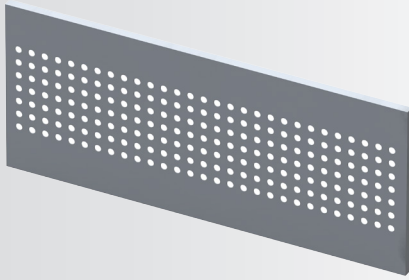
Bocchetta di mandata o ripresa in alluminio anodizzato a doppio filare di alette singolarmente orientabili, adatta per l'installazione a parete. Grazie alla sua conformazione è in grado di garantire alte portate e ridotte perdite di carico con conseguente bassa rumorosità. Disponibili in quattro dimensioni nominali:

Tabella di selezione



- 150x150,
- 200x100,
- 300x75,
- 200x150,
- 300x100.

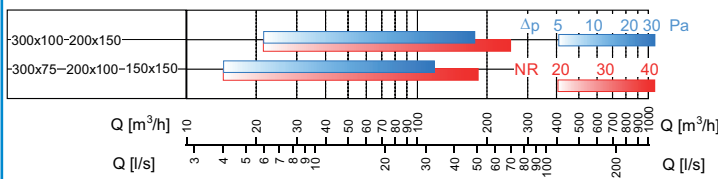
BSH Griglia di ripresa a schermo forellato



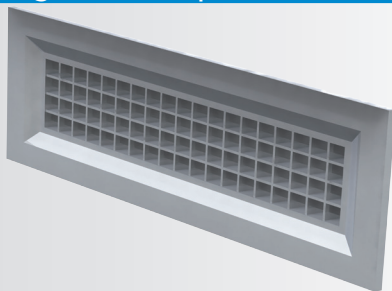
Le griglie della serie BSH con schermo forellato, sono state studiate per essere poste all'interno di edifici per la ripresa o il ricircolo dell'aria, per piccole o medie portate. La particolare conformazione dello schermo antipassero, permette un'installazione anche all'esterno purché non siano direttamente esposte alle intemperie, possono essere installate sia a parete che a soffitto. Disponibili in Acciaio Inox, con finitura normale, lucidata o satinata. Disponibili in tre dimensioni nominali:

- 150x150,
- 200x100,
- 300x75,
- 200x150,
- 300x100.

Tabella di selezione



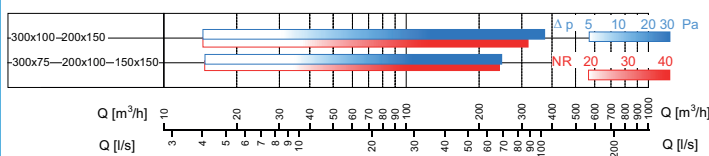
BMQ Griglia di ripresa a maglia quadrata



Le griglie di ripresa con maglia quadra della serie BMQ, sono state studiate per essere poste all'interno di edifici per la ripresa o il ricircolo dell'aria, per piccole o medie portate, possono essere installate sia a parete che a soffitto. La particolarità di queste griglie è di avere una grande superficie libera. Disponibili in Acciaio Inox, con finitura normale, lucidata o satinata. Disponibili in quattro dimensioni nominali:

- 150x150,
- 200x100,
- 300x75,
- 200x150,
- 300x100.

Tabella di selezione



Codice di ordinazione bocchette e griglie

AFA

300 75

00

01

MODELLO

BL5 Bocchetta alette fisse
cornice da 30

BL5B20 Bocchetta alette
fisse cornice da 20

BL5B10 Bocchetta alette
fisse cornice da 10

BLL5 Bocchetta alette fisse
senza cornice

AFA Griglia di ripresa ad
alette fisse

DAV Bocchetta doppio filare
di alette regolabili

BSH Griglia di ripresa a
schermo forellinato

BSHX4N Schermo forellina-
to Inox finitura 2B

BSHX4L Schermo forellinato
Inox finitura BA

BSHX4S Schermo forellinato
Inox finitura SAT

BMQ Griglia di ripresa a
maglia quadra

DIMENSIONI

150x150

200x100

300x75

200x150

300x100

Solo AFA:

100x200

100x300

STD/SPEC

00 standard

XX speciali

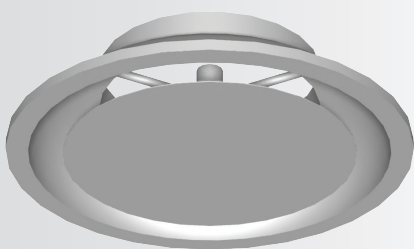
FISSAGGIO/VERNICIATURA

01 Fissaggio con clips

02 Fissaggio con viti

11 Fissaggio con clips verni-
ciatura RAL 901012 Fissaggio con viti verni-
ciatura RAL 901021 Fissaggio con clips verni-
ciatura RAL da definire22 Fissaggio con viti verni-
ciatura RAL da definire

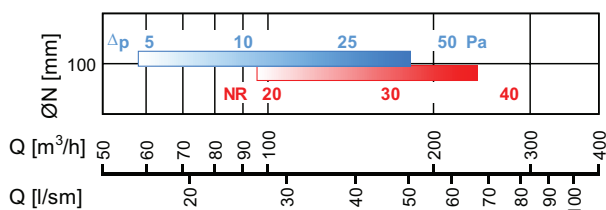
DT Diffusore circolare a schermo piatto regolabile



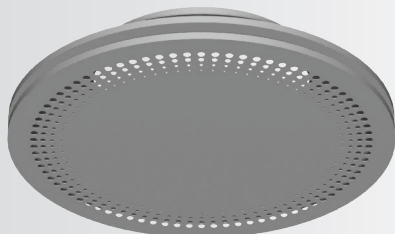
I diffusori circolari con schermo piatto regolabile serie DT sono studiati per una diffusione dell'aria a soffitto o a canale. La possibilità di regolare l'altezza della feritoia perimetrale consente di variare il tipo di diffusione, passando attraverso ogni posizione intermedia da una configurazione di lancio orizzontale a una completamente verticale; tale prerogativa consente un'ampia gamma di tipologie installazioni per differenti altezze dei locali, sia in riscaldamento che in raffrescamento fino a un differenziale di circa 10°. La regolazione avviene ruotando il piatto circolare inferiore vincolato alla carcassa esterna mediante la vite centrale e braccetti di ancoraggio alla carcassa. Dimensioni disponibili:

- DN 100

Tabella di selezione



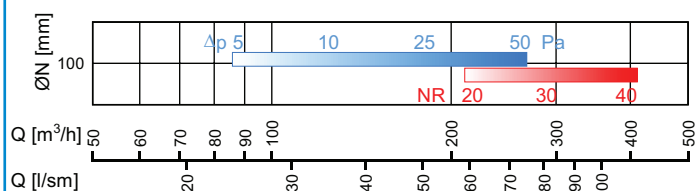
DTF Diffusore circolare con schermo piatto forellato regolabile



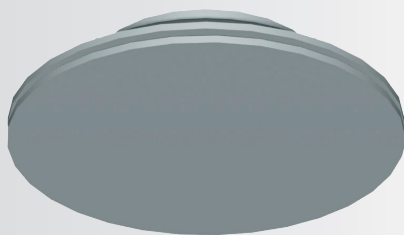
I diffusori circolari con schermo piatto forellato regolabile serie DTF sono studiati per una diffusione dell'aria di tipo radiale a soffitto in ambienti con altezze inferiori a 3 m. La possibilità di regolare l'altezza della feritoia perimetrale consente di regolare la gittata dell'aria a seguito di eventuali variazioni della portata d'aria, evitando in questo modo fastidiose turbolenze ed improvvise cadute d'aria fredda in ambiente. La regolazione avviene ruotando il piatto circolare inferiore vincolato alla carcassa esterna mediante vite centrale e braccetti di ancoraggio alla carcassa. Dimensioni disponibili:

- DN 100

Tabella di selezione



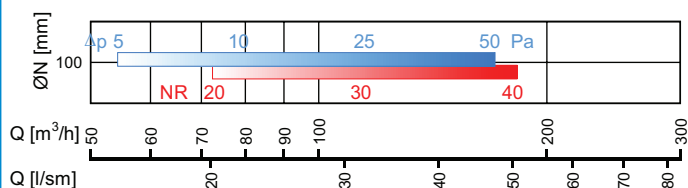
DTP Diffusore circolare a schermo piatto con feritoia regolabile



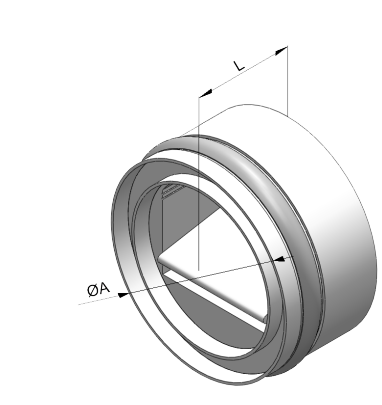
I diffusori circolari con schermo piatto regolabile serie DTP sono stati studiati per una diffusione dell'aria di tipo radiale a soffitto in ambienti con altezze inferiori a 3 m. La possibilità di regolare l'altezza della feritoia perimetrale consente di regolare la gittata dell'aria a seguito di eventuali variazioni della portata d'aria, evitando in questo modo fastidiose turbolenze ed improvvise cadute d'aria fredda in ambiente. La regolazione avviene ruotando il piatto circolare inferiore vincolato alla carcassa esterna mediante vite centrale e braccetti di ancoraggio alla carcassa. Dimensioni disponibili:

- DN 100

Tabella di selezione

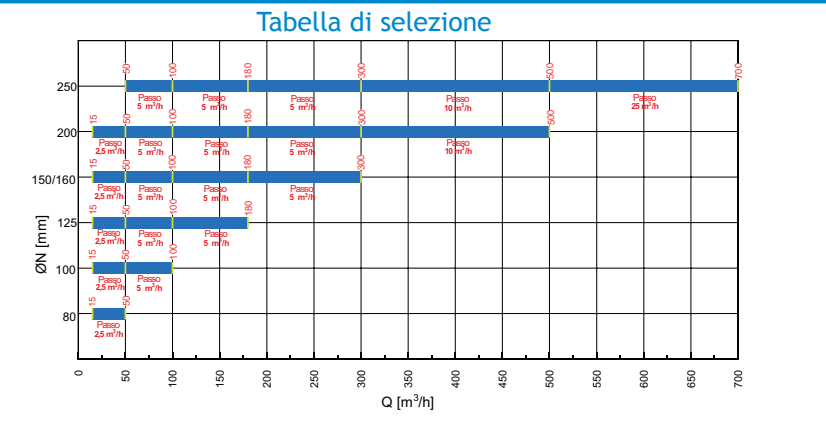


RD Regolatori di portata per sistemi a portata costante



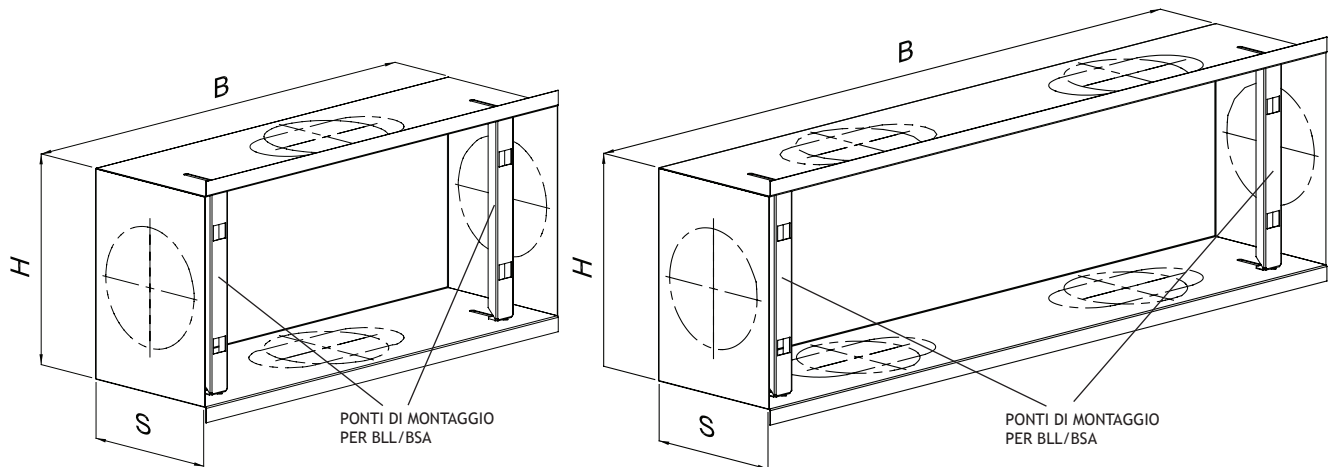
RD	D1 (mm)	D2 (mm)	L (mm)
Ø80 mm	76	73	55
Ø100 mm	96	93	60
Ø125 mm	120	117	90
Ø150 mm	148	147	97
Ø160 mm	156	147	97
Ø200 mm	196	192	90
Ø250 mm	244	244	93

Regolatore di portata per sistemi a portata costante per condotti circolari. Tale regolatore è in grado di mantenere fissa la portata in condizioni di funzionamento variabili, evitando ogni regolazione o equilibratura sull'installazione.
 Il campo d'impiego è compreso tra 50 e 200 Pa. Possono essere utilizzati sia per la mandata che per la ripresa dell'aria, con una notevole facilità d'installazione per semplice incastro. Il mantenimento in sede e la tenuta sono garantiti da una guarnizione. La temperatura massima d'impiego è di 60 °C. Sono disponibili nei diametri standard da 100 a 250 mm, con campi di utilizzo differenti secondo i diametri.

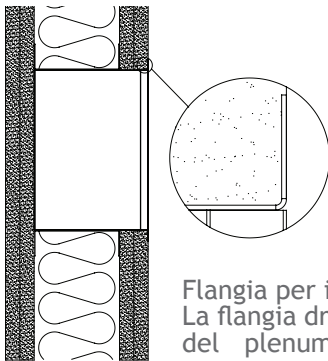


Plenum PSV1 dimensioni e attacchi

La figura mostra gli ingombri principali del plenum e la posizione dei fori: ovali o tondi.

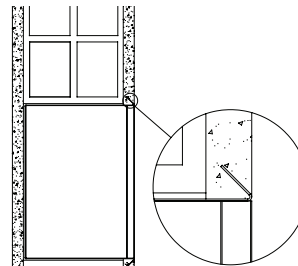


Flangia 90°



Flangia per il montaggio a cartongesso. La flangia dritta consente l'inserimento del plenum nel foro ricavato nel cartongesso.

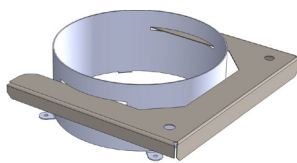
Flangia 45°



Flangia per montaggio a muro. La flangia piegata a 45° verso l'interno permette una agevole rifinitura di intonaco e civile.

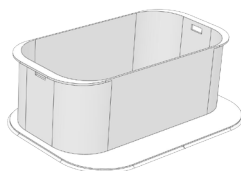
Tipi di attacchi

Il plenum può essere equipaggiato con diverse tipologie di attacchi.



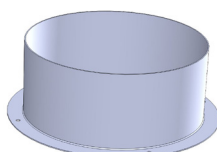
Connessione tonda con ghigliottina per tubi corrugati serie BK-C.

BK-C	S	Q _{min}	Q _{max}
50	100	15	30
63	100	25	50
76	115	35	70
92	135	50	100



Connessione ovale 100 x 50 serie BK-CO105 + BK-AN105.

BK-CO	S	Q _{min}	Q _{max}
105	100	30	60

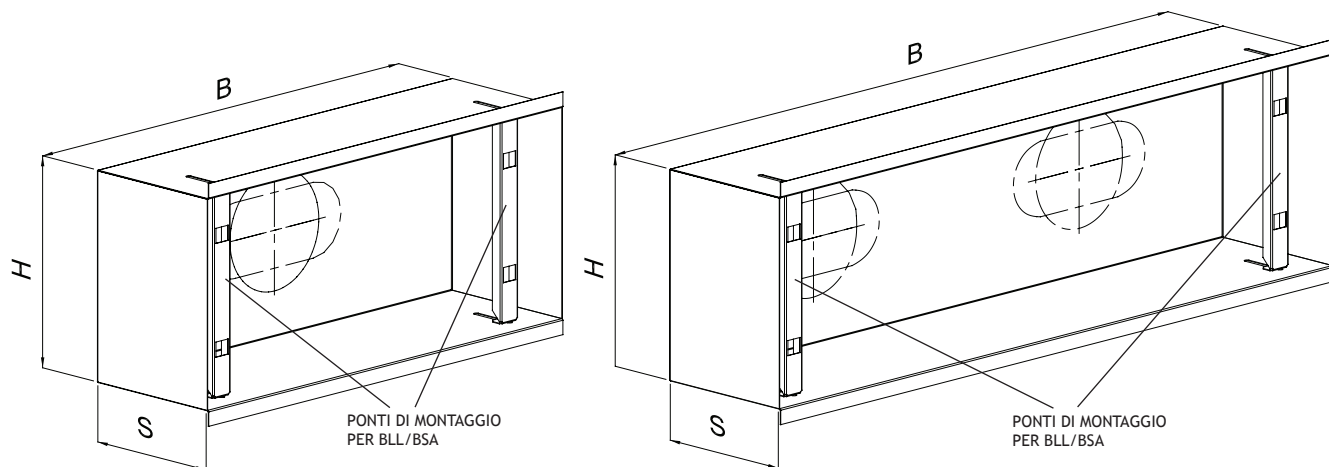


Connessione tonda serie C.

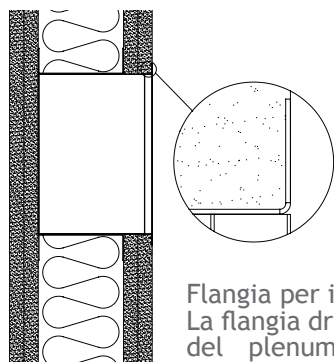
C	S	Q _{min}	Q _{max}
80	100	40	80
100	115	60	120

Plenum PSV2 dimensioni e attacchi

La figura mostra gli ingombri principali del plenum e la posizione dei fori: ovali o tondi.

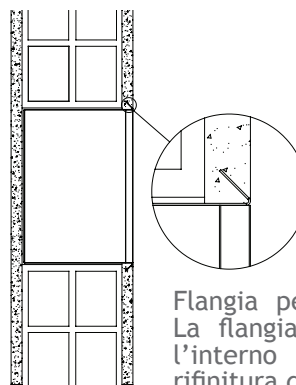


Flangia 90°



Flangia per il montaggio a cartongesso. La flangia dritta consente l'inserimento del plenum nel foro ricavato nel cartongesso.

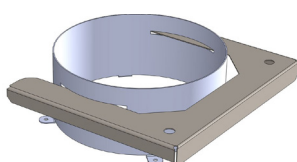
Flangia 45°



Flangia per montaggio a muro. La flangia piegata a 45° verso l'interno permette una agevole rifinitura di intonaco e civile.

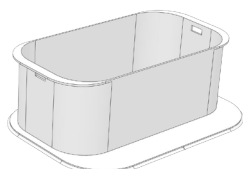
Tipi di attacchi

Il plenum può essere equipaggiato con diverse tipologie di attacchi.



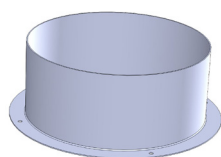
Connessione tonda con ghigliottina per tubi corrugati serie BK-C.

BK-C	S	Q _{min}	Q _{max}
50	100	15	30
63	100	25	50
76	115	35	70
92	135	50	100



Connessione ovale 100 x 50 serie BK-CO105 + BK-AN105.

BK-CO	S	Q _{min}	Q _{max}
105	100	30	60



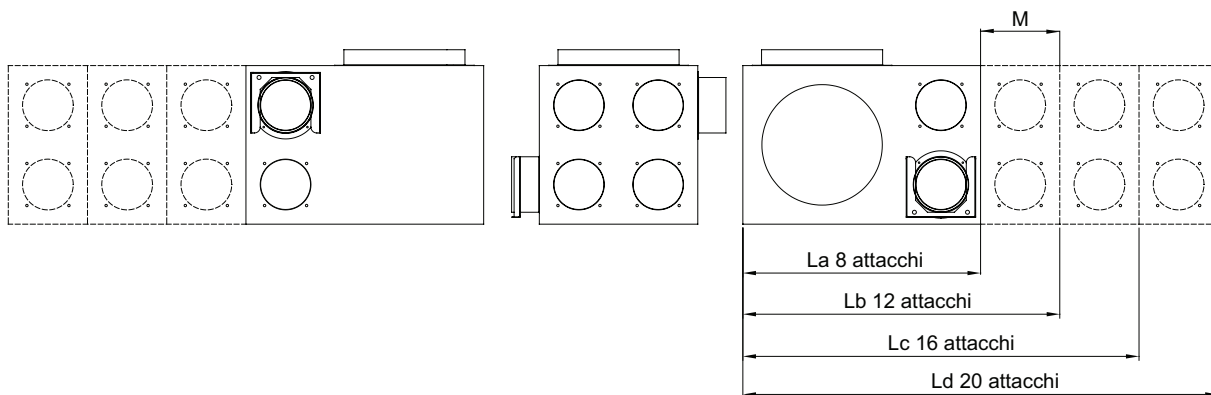
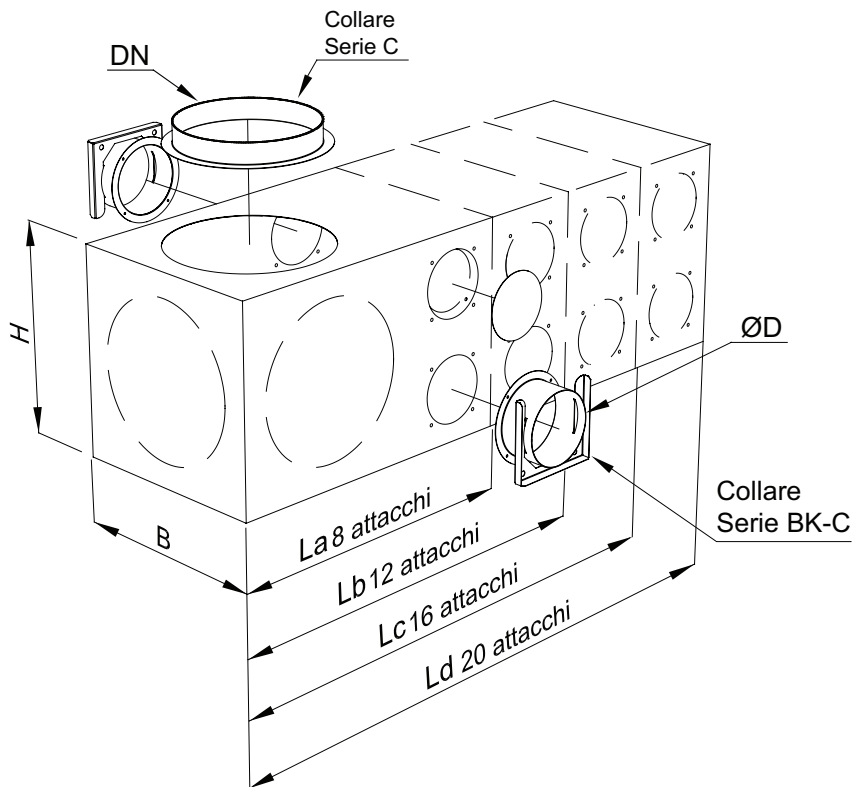
Connessione tonda serie C.

C	S	Q _{min}	Q _{max}
80	100	40	80
100	115	60	120

Codice di ordinazione plenum

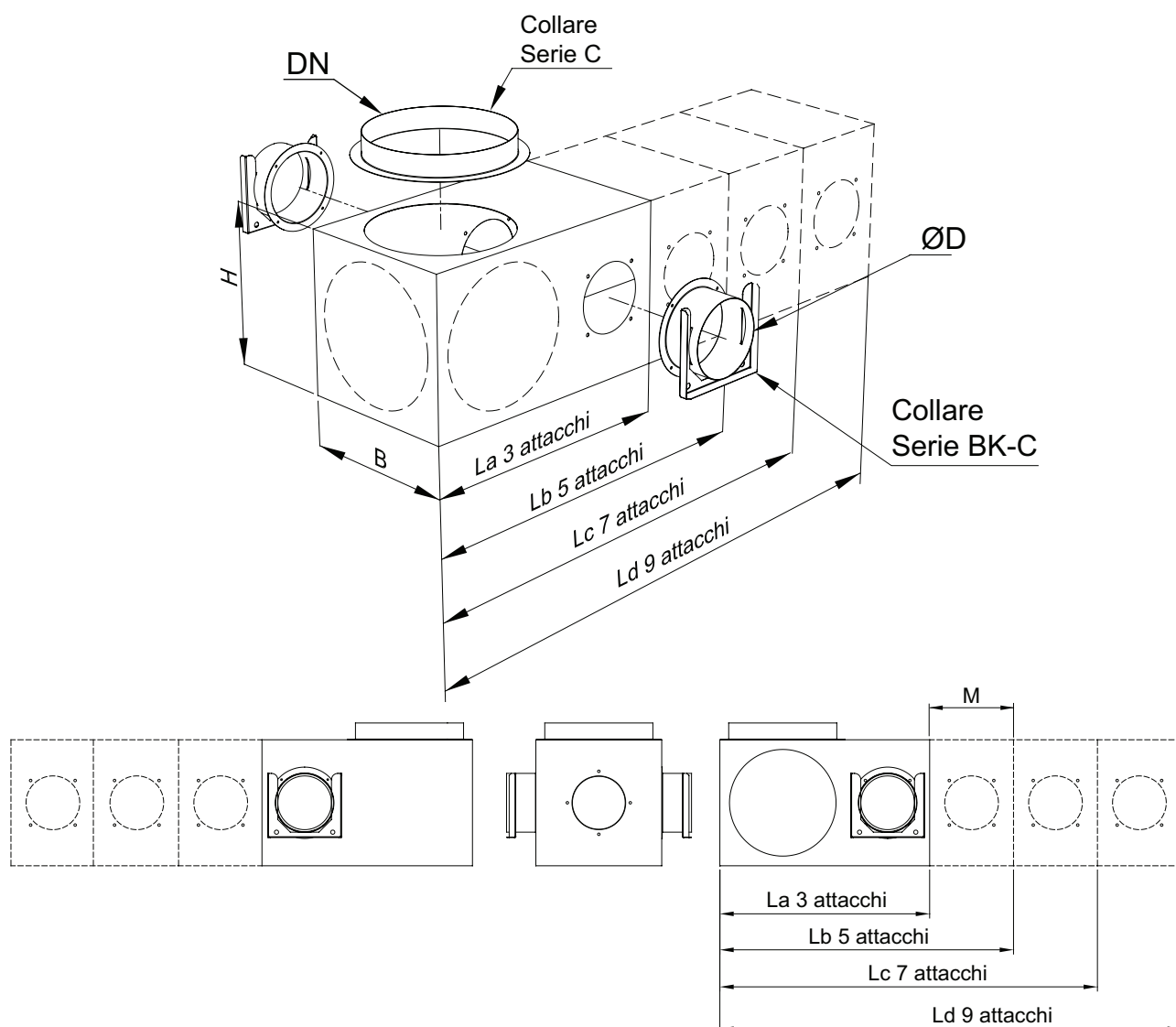
MODELLO	DIMENSIONI BXH	SPESSORE S E TIPO/DIAMETRO ATTACCHI	FLANGIA/PONTI	STD/SPEC
PSV1 PSV1 attacchi laterali PSV2 attacchi posteriori	300 100 150x150 300x75 200x150 200x100 150x200 300x100 100x300 Solo AFA: 100x200 100x300 300x100	100 B063 115 B076 135 B092 100 B105 100 C063 115 C076 135 C092 100 C105	FK 00 Flangia stadard FK (Flangia 45°) FX (Ponti di montaggio) FY (Flangi a 45° e ponti di montaggio)	00 00 standard XX speciale

Plenum di mandata doppio filare di attacchi per tubi corrugati BK-PSF.



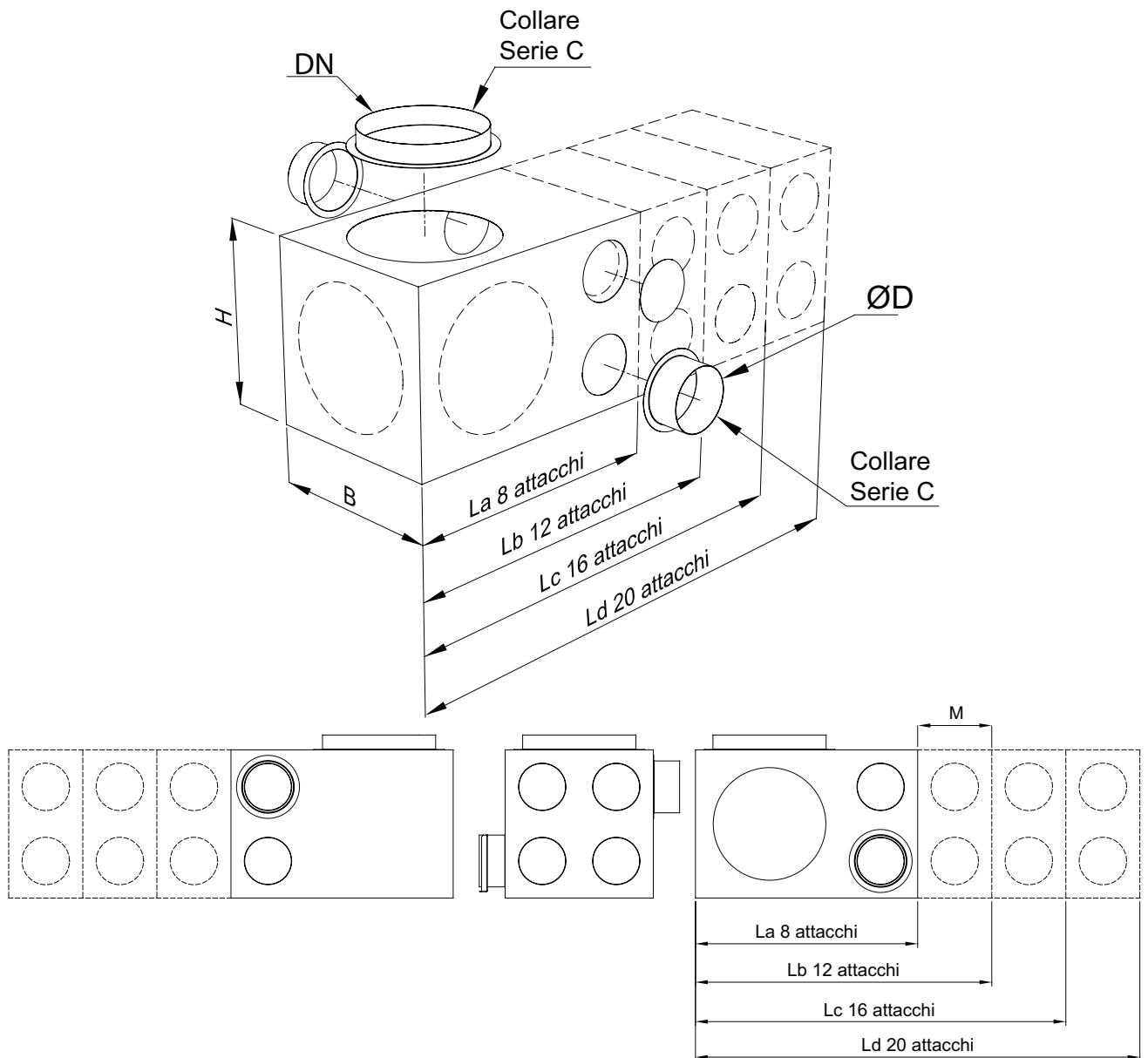
ØD int (ext) [mm] Dim. tubo di distribuzione	DN [mm]	B [mm]	H [mm]	M [mm]	La [mm]	Lb [mm]	Lc [mm]	Ld [mm]
50 (63)	150	200	200	100	300	400	500	600
63 (75)	150	200	200	100	300	400	500	600
76 (90)	150	250	250	125	375	500	625	750

Plenum di mandata singolo filare di attacchi per tubi corrugati BK-PSF.



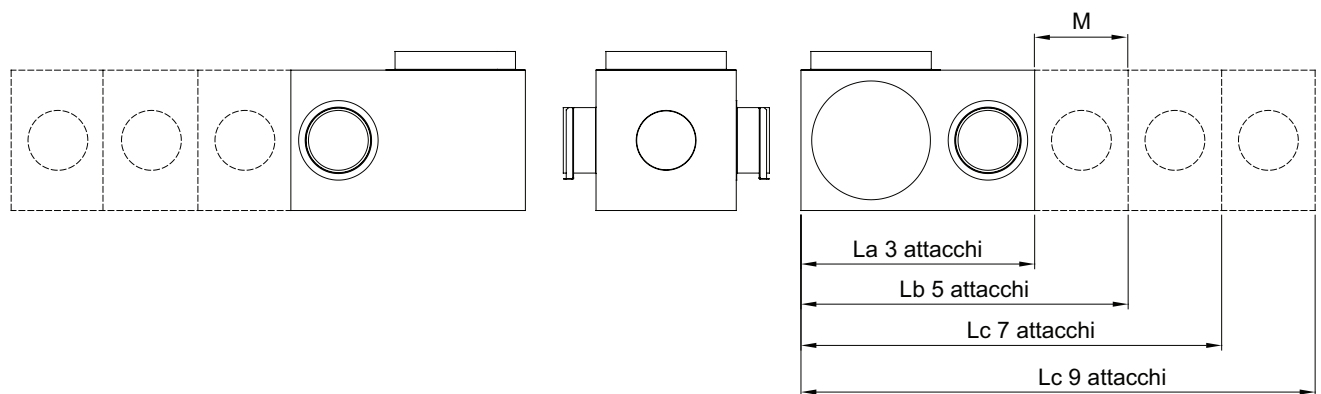
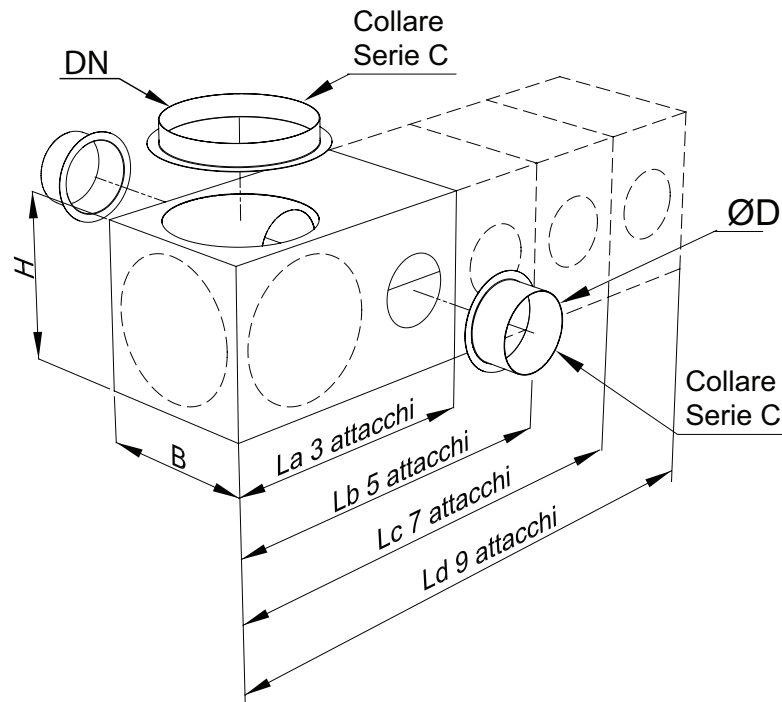
ØD int (ext) [mm] Dim. tubo di distribuzione	DN [mm]	B [mm]	H [mm]	M [mm]	La [mm]	Lb [mm]	Lc [mm]	Ld [mm]
50 (63)	125	200	200	100	300	400	500	600
63 (75)	125	200	200	100	300	400	500	600
76 (90)	150	250	250	150	400	550	700	850
92 (110)	150	250	250	150	400	550	700	850

Plenum di mandata doppio filare di attacchi per tubi spiro/flessibili BK-PSS.



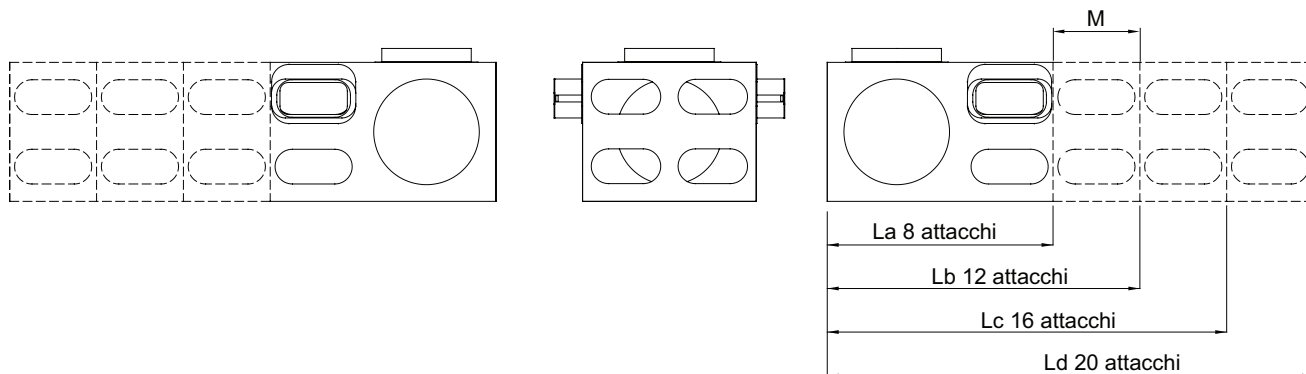
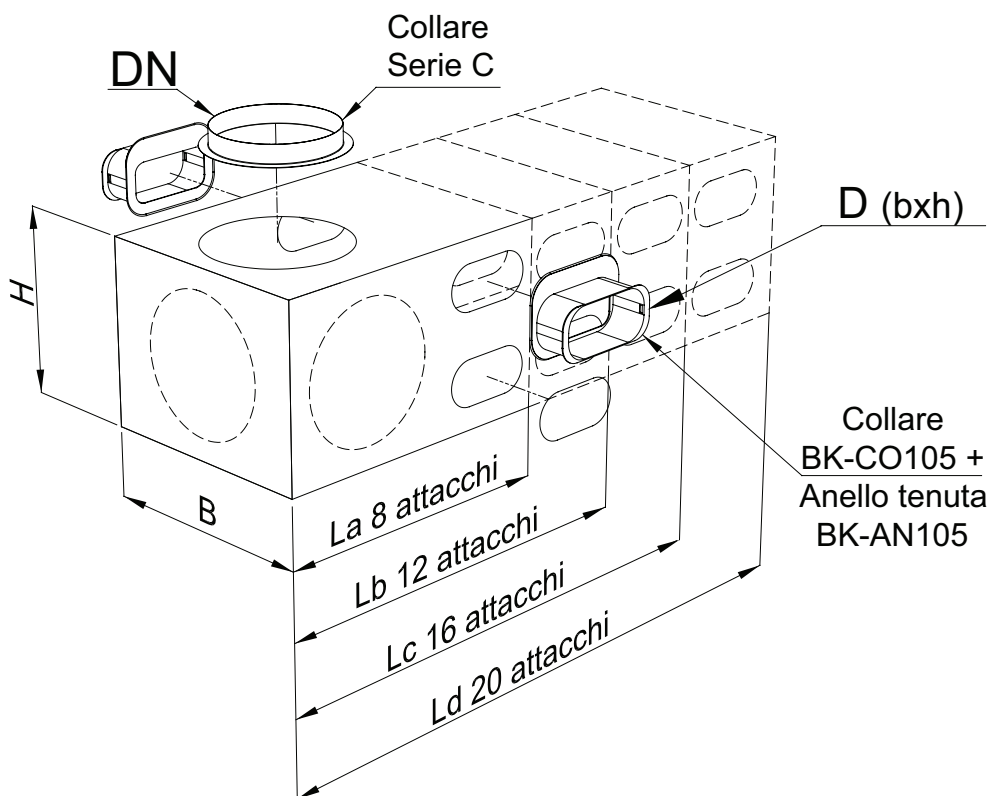
ØD [mm] Dim. tubo di distribuzione	DN [mm]	B [mm]	H [mm]	M [mm]	La [mm]	Lb [mm]	Lc [mm]	Ld [mm]
80	150	200	200	100	300	400	500	600
100	150	250	250	125	375	500	625	750

Plenum di mandata singolo filare di attacchi per tubi spiro/flessibili BK-PSS.



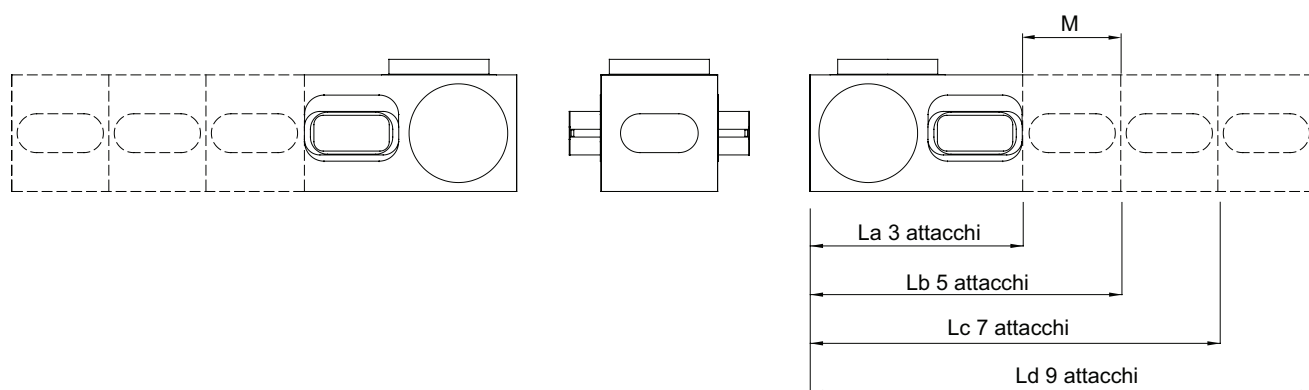
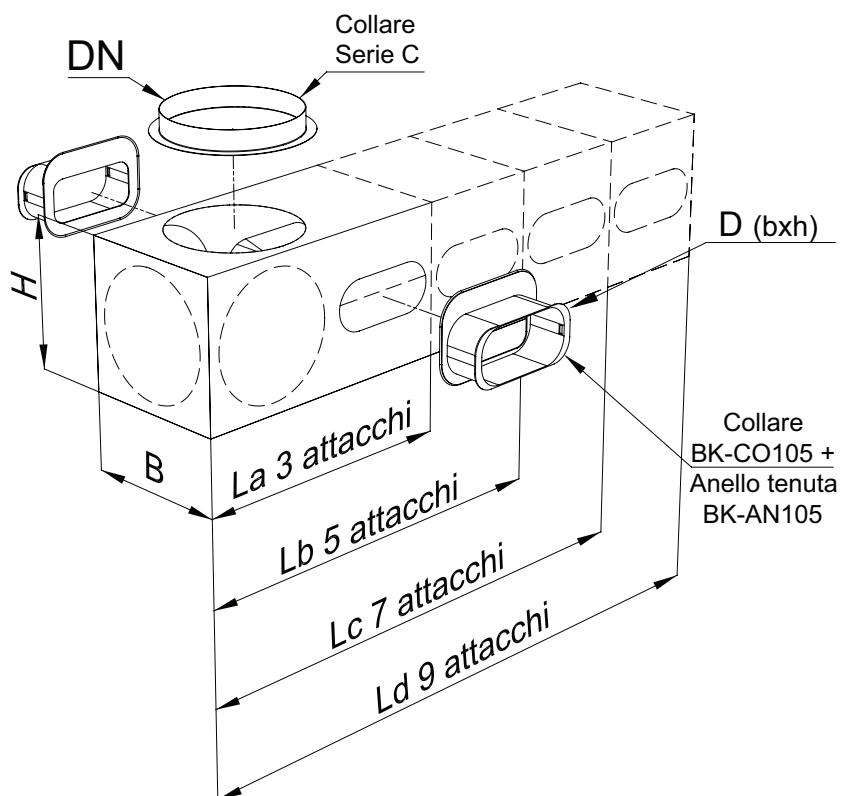
ØD [mm] Dim. tubo di distribuzione	DN [mm]	B [mm]	H [mm]	M [mm]	La [mm]	Lb [mm]	Lc [mm]	Ld [mm]
80	150	200	200	100	300	400	500	600
100	150	250	250	125	375	500	625	750

Plenum di mandata doppio filare di attacchi per tubi flex ovali BK-PSU.



D (bxh) [mm] Dim. tubo di distribuzione ovale	DN [mm]	B [mm]	H [mm]	M [mm]	La [mm]	Lb [mm]	Lc [mm]	Ld [mm]
100 x 50	150	250	200	125	325	450	575	700

Plenum di mandata singolo filare di attacchi per tubi flex ovali BK-PSU.



D (bxh) [mm] Dim. tubo di distribuzione ovale	DN [mm]	B [mm]	H [mm]	M [mm]	La [mm]	Lb [mm]	Lc [mm]	Ld [mm]
100 x 50	150	200	200	125	325	450	575	700

Codice di ordinazione plenum di distribuzione

BK

PSF 76

12

**TIPO E DIAMETRO (interno)
TUBO DI DISTRIBUZIONE**

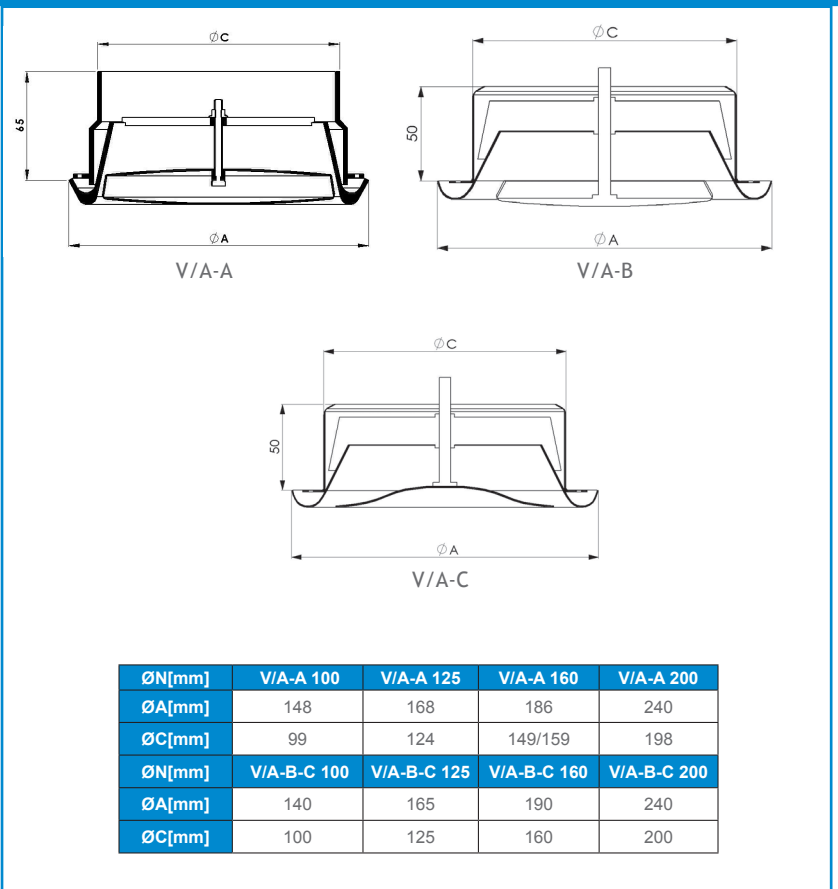
PSF 50	(attacco per tubi corrugati Ø int 50)
PSF 63	(attacco per tubi corrugati Ø int 63)
PSF 76	(attacco per tubi corrugati Ø int 76)
PSF 92*	(attacco per tubi corrugati Ø int 92)
PSS 80	(attacco per tubi spiro/flex Ø int 80)
PSS 100	(attacco per tubi spiro/flex Ø int 100)
PSU 100X50	(attacco per tubi flex ovali Ø int 100)

NUMERO ATTACCHI

3	(3 attacchi)
5	(5 attacchi)
7	(7 attacchi)
8	(8 attacchi)
9	(9 attacchi)
12	(12 attacchi)
16	(16 attacchi)
20	(20 attacchi)

*La variante PSF 92 è disponibile esclusivamente con: 3,5,7,9 attacchi

VA... Valvole di ventilazione per immissione ed estrazione aria



Valvole di ventilazione di colore bianco per la mandata o la ripresa dell'aria. Caratterizzate da un livello sonoro minimo anche per elevate perdite di carico. La regolazione e la taratura della portata avvengono mediante la rotazione del disco centrale. Possono essere fornite in quattro diversi diametri, Ø100, Ø125, Ø160, Ø200 mm.

Viene fornita con collarino di fissaggio.

Modelli:

- V/A-A (valvole di ventilazione in polipropilene per la mandata o la ripresa dell'aria)
- V/A-B (valvole di ventilazione in acciaio verniciato per la ripresa dell'aria)
- V/A-C (valvole di ventilazione in acciaio verniciato per la mandata dell'aria)

Tabella di selezione in mandata

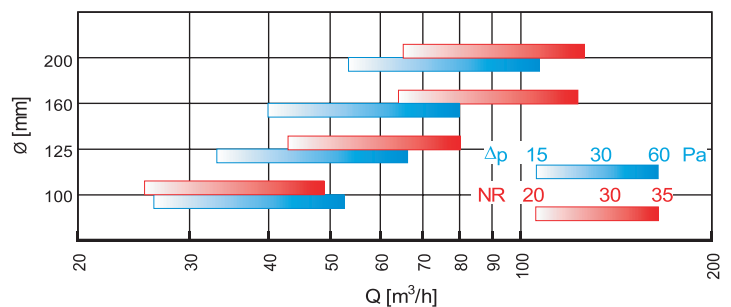
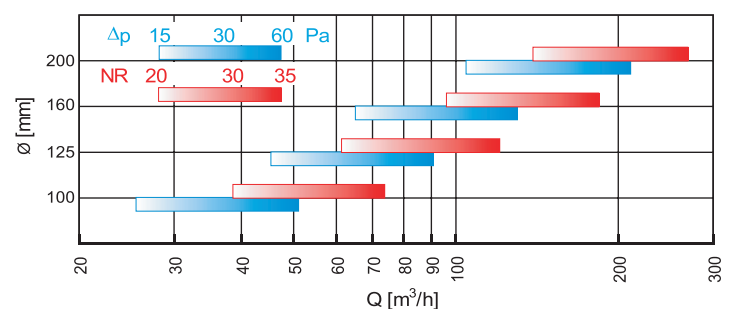


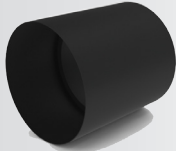


Tabella di selezione in ripresa



Tubi Flessibili tondi e accessori



BK-T50..50	Tubo Flessibile $\varnothing_{int}=50$ ($\varnothing_{ext}=63$ L=50m)	
BK-T63..50	Tubo Flessibile $\varnothing_{int}=63$ ($\varnothing_{ext}=75$ L=50m)	
BK-T76..50	Tubo Flessibile $\varnothing_{int}=78$ ($\varnothing_{ext}=90$ L=50m)	
BK-T92..50	Tubo Flessibile $\varnothing_{int}=92$ ($\varnothing_{ext}=110$ L=50m)	
BK-EP50	Tappo per tubo flessibile $\varnothing_{int}=50$ ($\varnothing_{ext}=63$ L=50m)	
BK-EP63	Tappo per tubo flessibile $\varnothing_{int}=63$ ($\varnothing_{ext}=75$ L=50m)	
BK-EP76	Tappo per tubo flessibile $\varnothing_{int}=76$ ($\varnothing_{ext}=90$ L=50m)	
BK-EP92	Tappo per tubo flessibile $\varnothing_{int}=92$ ($\varnothing_{ext}=110$ L=50m)	
BK-MM50	Niplo per tubo flessibile $\varnothing_{int}=50$ ($\varnothing_{ext}=63$ L=50m)	
BK-MM63	Niplo per tubo flessibile $\varnothing_{int}=63$ ($\varnothing_{ext}=75$ L=50m)	
BK-MM76	Niplo per tubo flessibile $\varnothing_{int}=76$ ($\varnothing_{ext}=90$ L=50m)	
BK-MM92	Niplo per tubo flessibile $\varnothing_{int}=92$ ($\varnothing_{ext}=110$ L=50m)	

Tubi flessibili ovali e accessori

BK-T10550	Tubo flessibile ovale 100x50 L=50m	
BK-PPA105	Adattatore per griglia con due attacchi ovali 100x50	
BK-PPB105	Adattatore per valvola con due attacchi ovali 100x50	
BK-FIX 105	Anello di fissaggio per condotto flessibile 100x50	
BK-AN105	Anello di tenuta 100x50	

BK-CO105	Connettore ovale 100x50 per plenum di distribuzione (esclusi anelli di tenuta)	
BK-B90O105	Curva 90° orizzontale ovale 100x50 (esclusi anelli di tenuta)	
BK-B90V105	Curva 90° verticale ovale 100x50 (esclusi anelli di tenuta)	
BK-MF105	Giunto flex flex esclusi anelli di tenuta ovale 100x50	
BK-RP105	Regolatore di portata 100x50	
BK-TP105	Tappo 100x50	

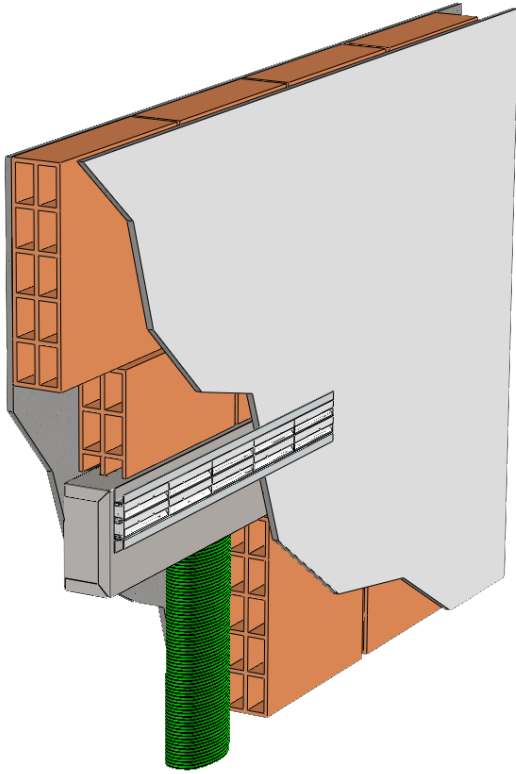
Condotti isolati di ingresso e uscita aria

BK-DU2250125 BK-DU2250150 BK-DU2250180	Condotta isolata DN 125 L=2250 Condotta isolata DN 150 L=2250 Condotta isolata DN 185 L=2250	
BK-DU15150 BK-DU15180	Curva isolata 15° Dn 150 Curva isolata 15° Dn 180	

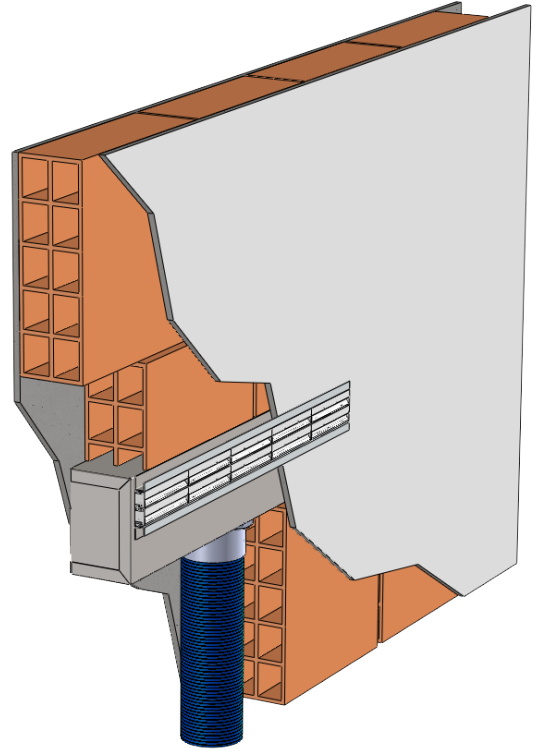
<p>BK-DU30150 BK-DU30180</p>	<p>Curva isolata 30° Dn 150 Curva isolata 30° Dn 180</p>	
<p>BK-DU45125 BK-DU45150 BK-DU45180</p>	<p>Curva isolata 45° Dn 125 Curva isolata 45° Dn 150 Curva isolata 45° Dn 180</p>	
<p>BK-DU90125 BK-DU90150 BK-DU90180</p>	<p>Curva isolata 90° Dn 125 Curva isolata 90° Dn 150 Curva isolata 90° Dn 180</p>	
<p>BK-NP125 BK-NP150 BK-NP180</p>	<p>Innesto a clip per condotto isolato DN125 Innesto a clip per condotto isolato DN150 Innesto a clip per condotto isolato DN180</p>	
<p>BK-TEN45125 BK-TEN45150 BK-TEN45180 BK-TEN55125 BK-TEN55150 BK-TEN55180 BK-TEN25125 BK-TEN25150</p>	<p>Tegola nera 25-45° DN 125 Tegola nera 25-45° DN 150 Tegola nera 25-45° DN 180 Tegola nera 25-55° DN 125 Tegola nera 25-55° DN 150 Tegola nera 25-55° DN 180 Tegola nera 5-25° DN 125 Tegola nera 5-25° DN 150</p>	
<p>BK-TVN125 BK-TVN150 BK-TVN180</p>	<p>Terminale verticale nero DN125 Terminale verticale nero DN150 Terminale verticale nero DN180</p>	

Sistema di montaggio

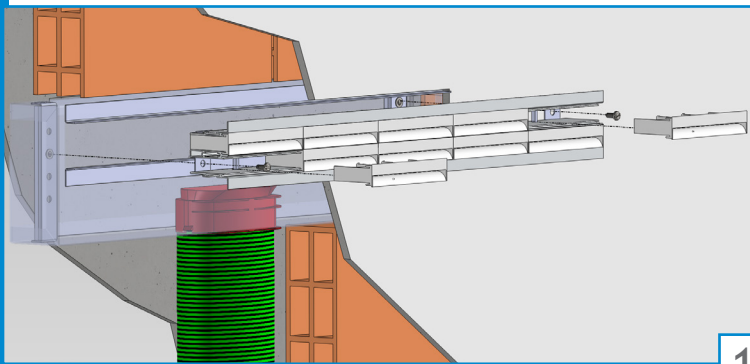
Sistema di diffusione DLPB202/PS-50080125-U con tubo ovale 100x50mm montato su muro da 80mm.



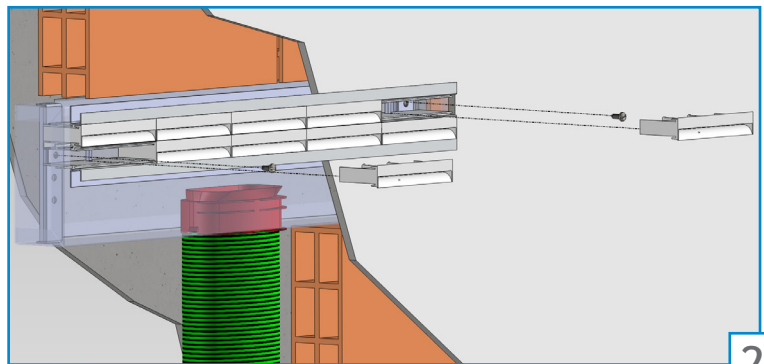
Sistema di diffusione DLPB202/PS-50080125-F con tubo tondo Ø 63mm DLP montato su muro da 100mm.



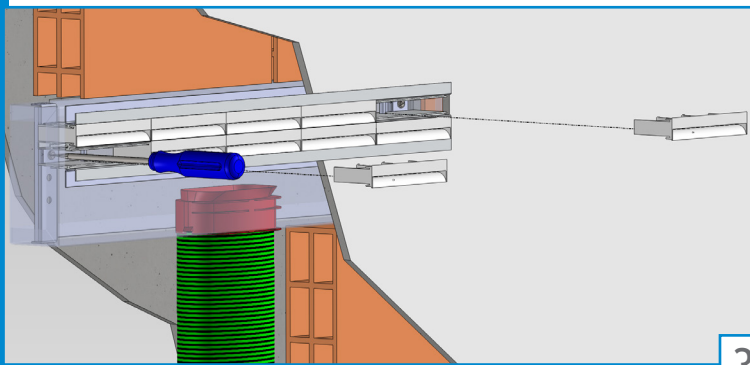
Schema Montaggio



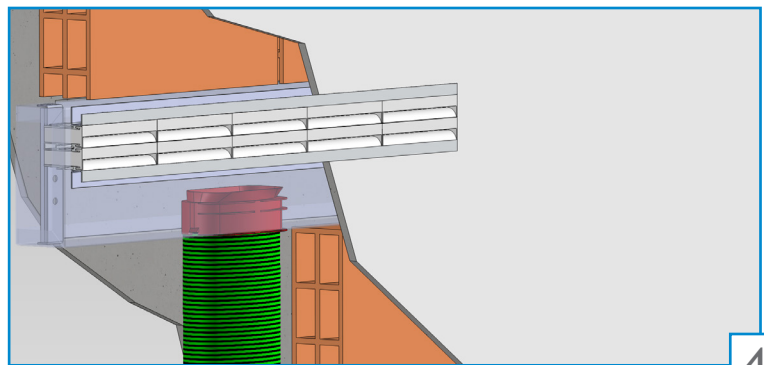
1



2



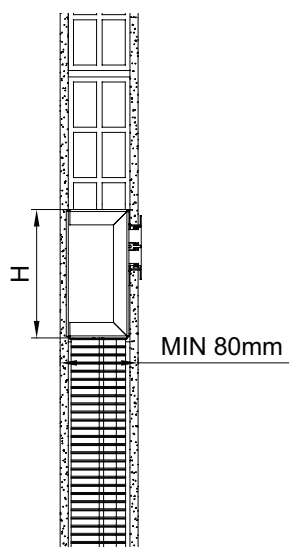
3



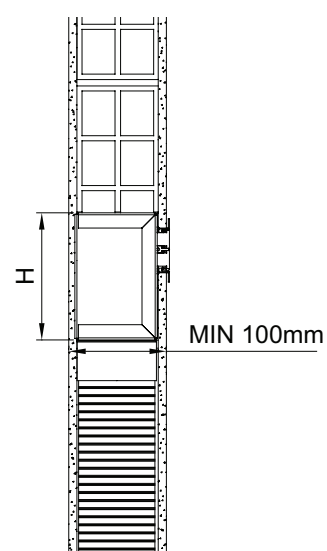
4

Ingombri BK-PS/T/U/F

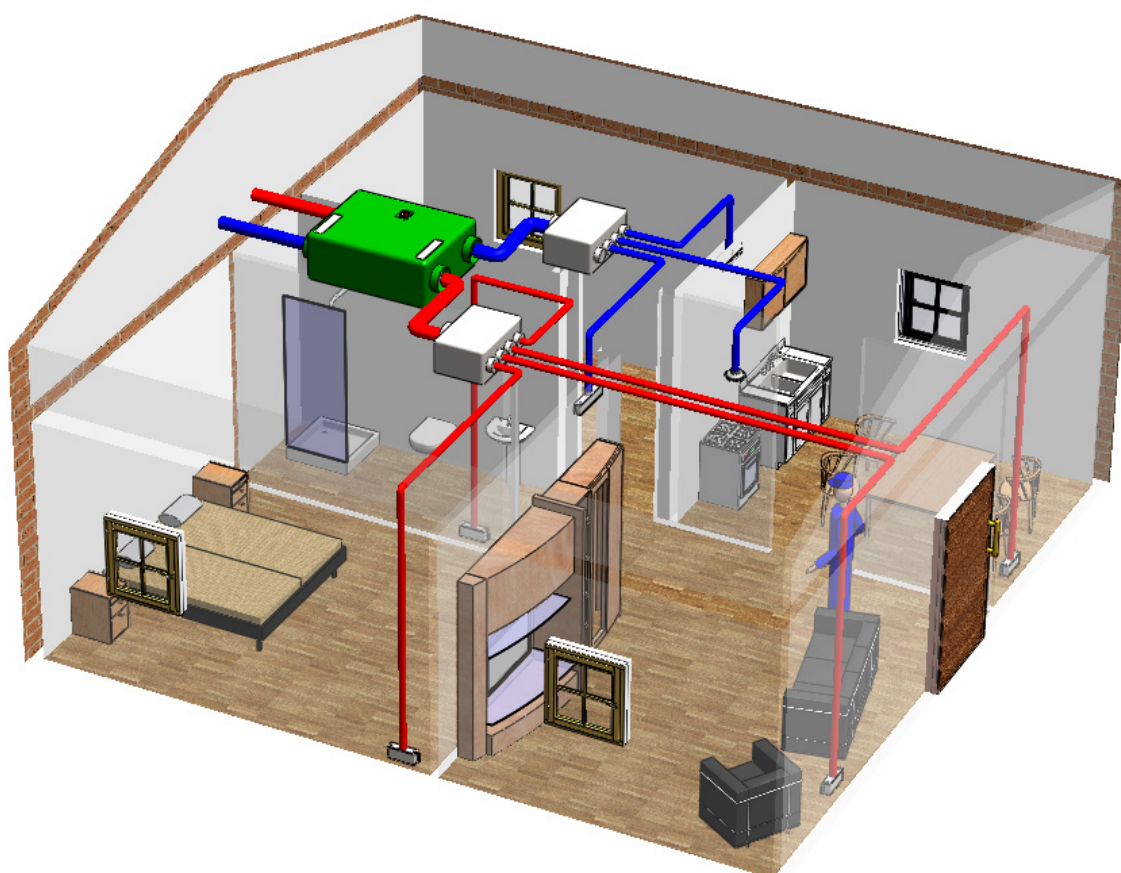
Spessore parete minimo DLPB.../PS-...-U



Spessore parete minimo BK-PSF.../S...F



Impianto VMC





tecno-ventil s.p.a.
Via Parma, 2
26016 Spino d'Adda (CR)
Tel. +39 0373.980456
Fax +39 0373.980681
www.tecnoventil.com
info@tecnoventil.com