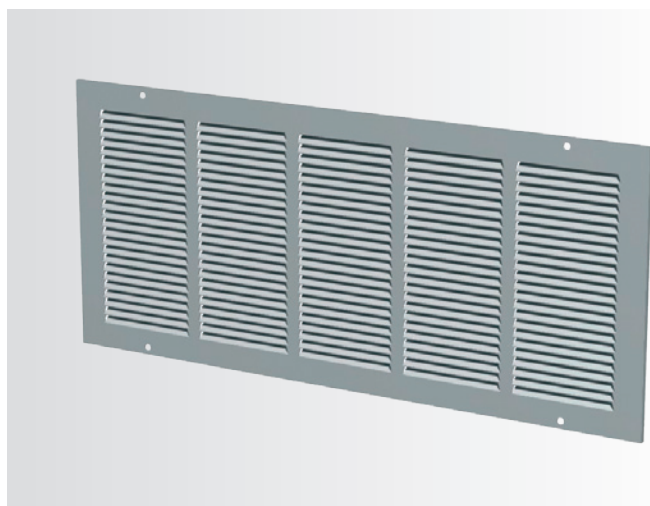


GSA Griglie di ripresa con alette stampate

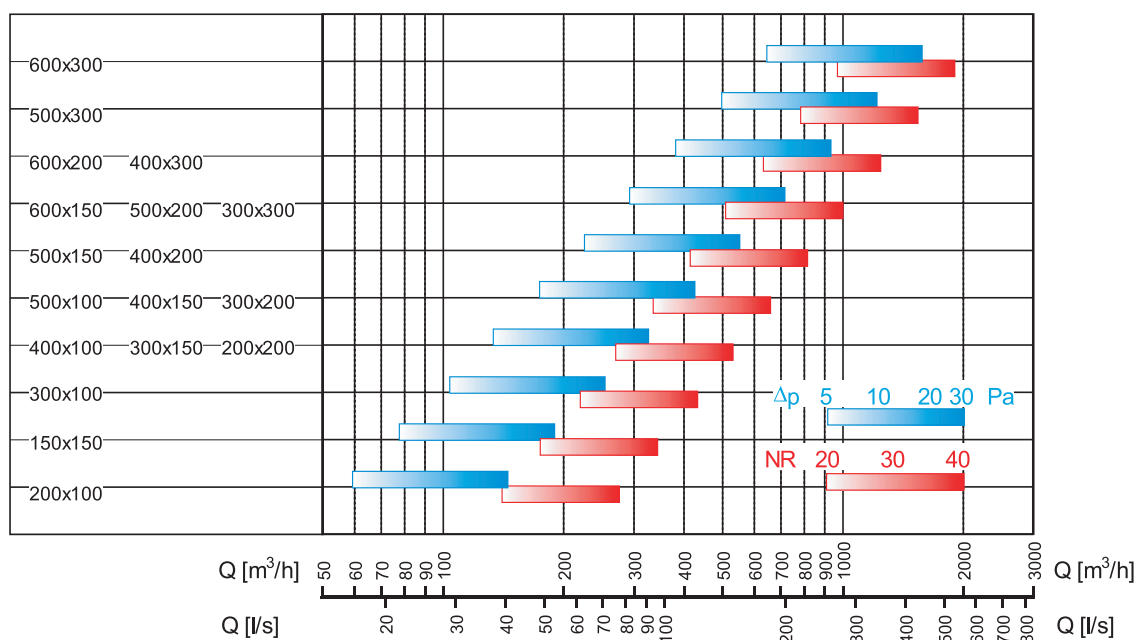


Versioni

- GSA/O (alette parallele al lato maggiore)

Le griglie di ripresa stampate della serie GSA, sono state studiate per essere poste all'interno di edifici per la ripresa o il ricircolo dell'aria, per piccole portate. Sono adatte per l'applicazione su pannelli di basso spessore, in quanto le griglie non hanno nessuna parte da incassare. La loro conformazione ne permette l'utilizzo anche all'esterno purchè non siano direttamente esposte alle intemperie, possono essere installate sia a parete che a soffitto.

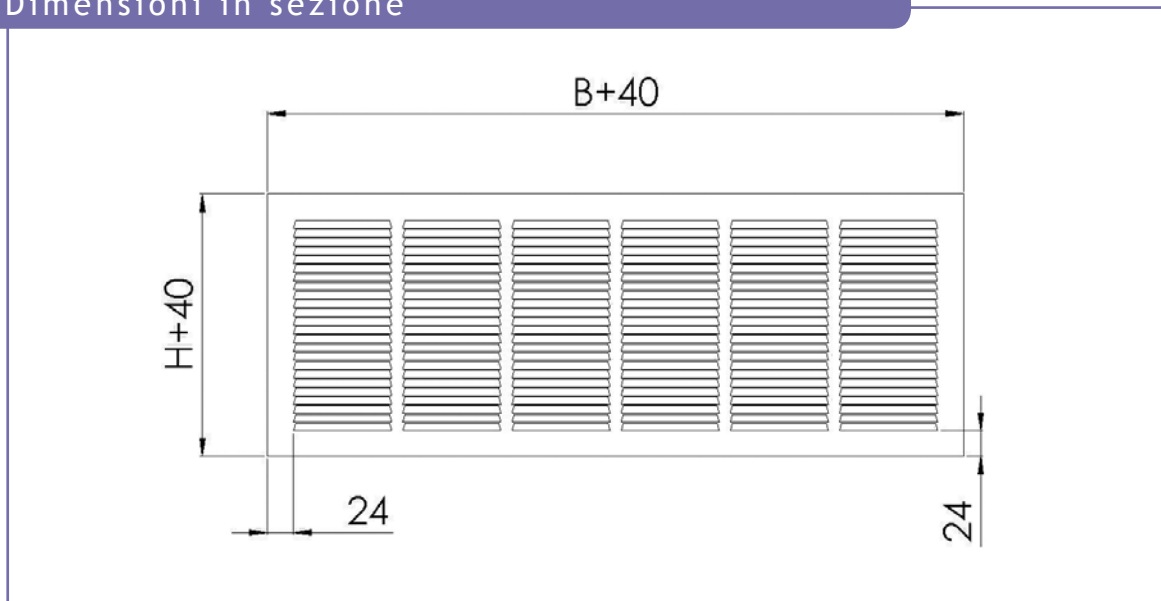
Tabella di selezione rapida



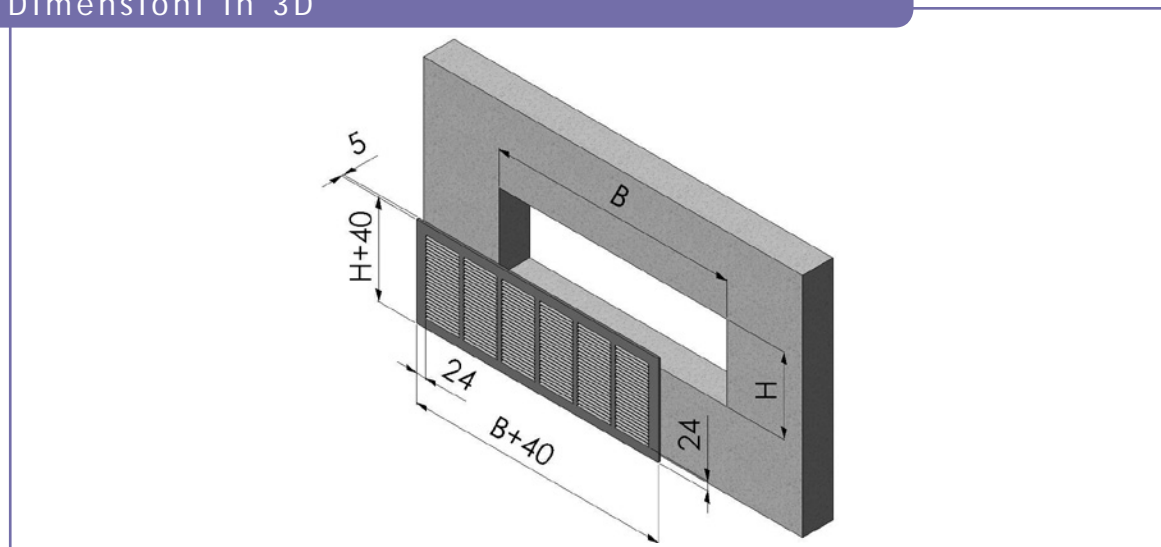
- Legenda**
- Q [m³/h] o [l/s] portata d'aria immessa
 - BxH [mm] dimensioni nominali della griglia
 - Δp [Pa] perdite di carico
 - NR indice di rumorosità (norme ISO, riferito a 10⁻¹² W) non considerando l'attenuazione del locale

Dimensioni

Dimensioni in sezione



Dimensioni in 3D



Costruzione

Come standard costruttivo, le griglie della serie GSA, prevedono l'utilizzo di acciaio verniciato con polveri epossidiche colore alluminio ral 9006.

Dimensioni standard

- Vedere tabella a pag. 3

Dati tecnici

Superficie libera S (m²)

La superficie libera è un'area fittizia che consente, nota la velocità dell'aria, di risalire alla portata che sta effettivamente attraversando la griglia. La misurazione va eseguita con uno strumento di misura della velocità in diversi punti tra le alette. La relazione che lega i vari parametri è la seguente:

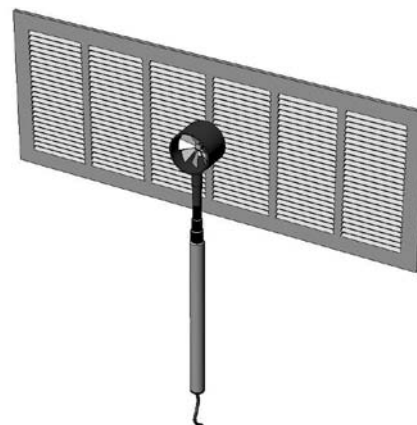
$$Q = v_k \times S \times 3600$$

dove

Q = portata d'aria immessa [m³/h]

v_k = velocità riferita a S [m/s]

S = superficie libera d'uscita [m²]

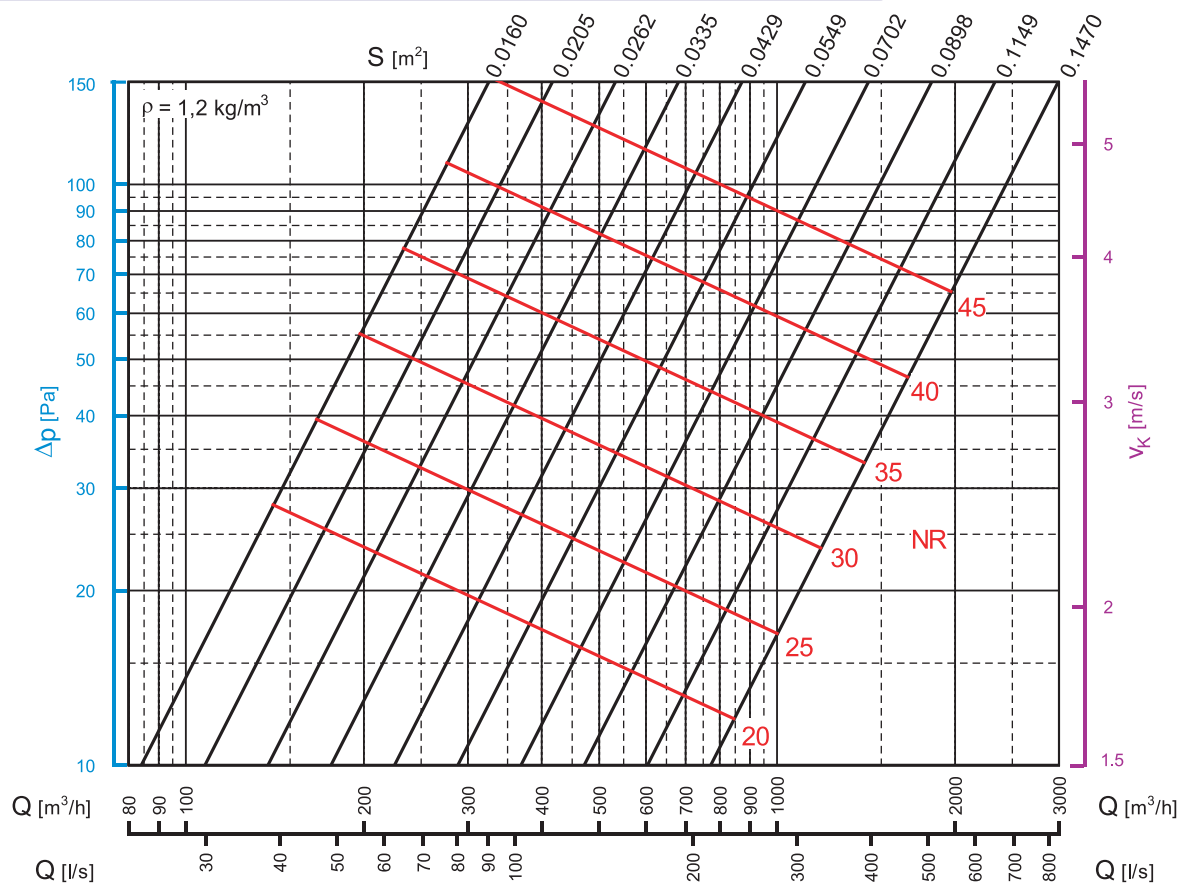


H/B	150	200	300	400	500	600
100	-	0,016	0,025	0,033	0,041	-
150	0,018	-	0,037	0,049	0,061	0,074
200	-	0,033	0,049	0,065	0,082	0,098
300	-	-	0,074	0,098	0,123	0,147

Pesi (kg)

H/B	150	200	300	400	500	600
100	-	0,3	0,4	0,5	0,6	-
150	0,3	-	0,5	0,7	0,9	1,0
200	-	0,5	0,7	0,9	1,1	1,3
300	-	-	1,0	1,2	1,5	1,8

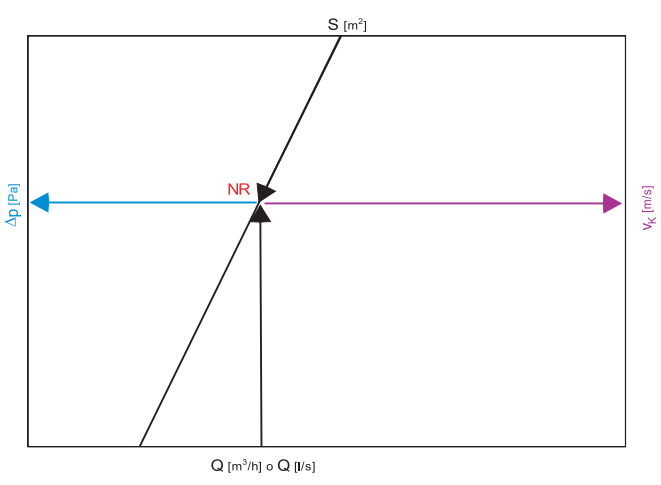
Perdite di carico e rumorosità



Legenda

- Q [m³/h] portata d'aria immessa
- S [m²] superficie libera di uscita
- v_k [m/s] velocità riferita alla superficie libera S
- Δp [Pa] perdite di carico totali
- NR indice di rumorosità (norme ISO, riferito a 10⁻¹² W)

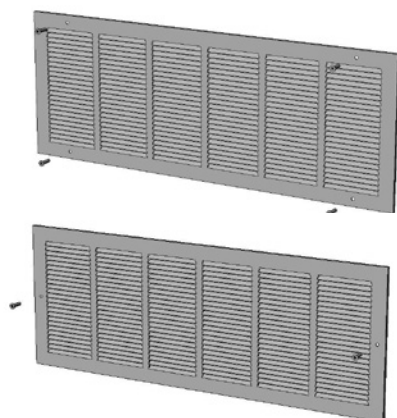
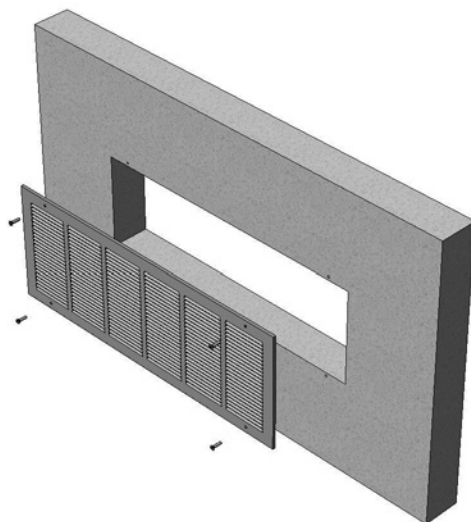
Schema funzionamento grafico



Sistemi di fissaggio

Tipi di fissaggio

Il fissaggio standard della griglia GSA avviene tramite delle viti a vista



H \ B	150	200	300	400	500	600
100	-	2	2	2	4	-
150	2	-	2	2	4	4
200	-	2	4	4	4	4
300	-	-	4	4	4	4

Posizione e quantità fori per il fissaggio a viti

Installazione

Installazione su canale rettangolare:

- 1-Prevedere i fori sul canale delle misure nominali delle griglie
- 2-Avvitare la griglia

Installazione a muro:

- 1-Prevedere il foro nella muratura delle misure nominali delle griglie
- 2-Avvitare la griglia