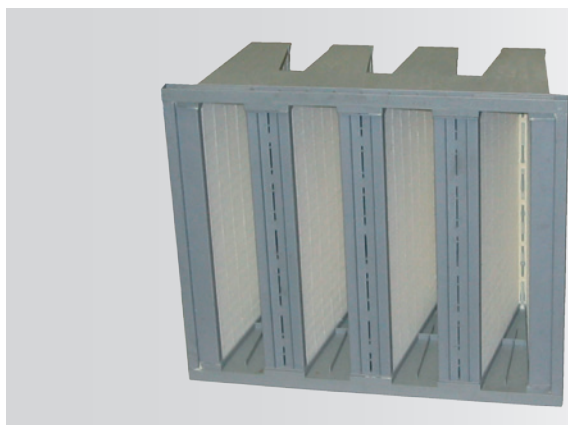


FTR Filtri a tasche rigide



Campi di utilizzo

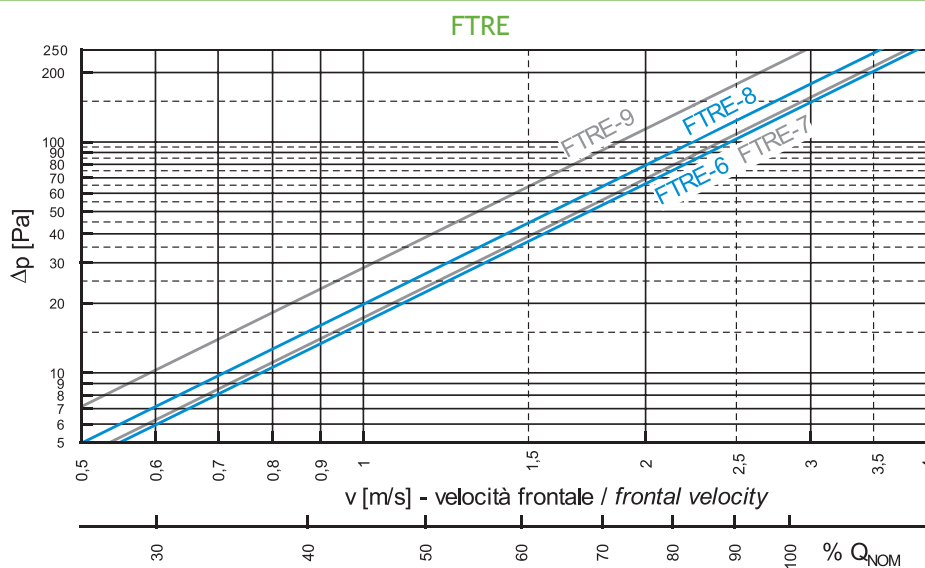
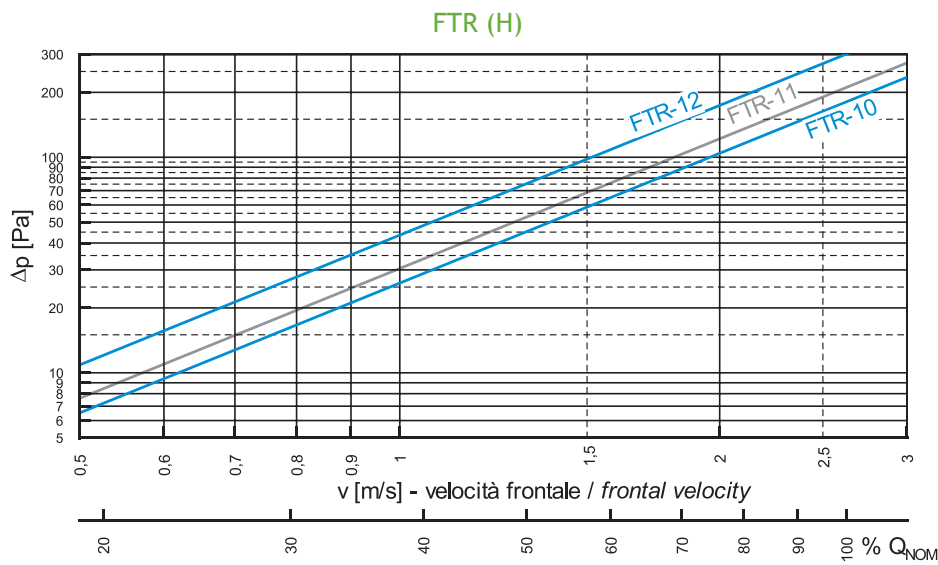
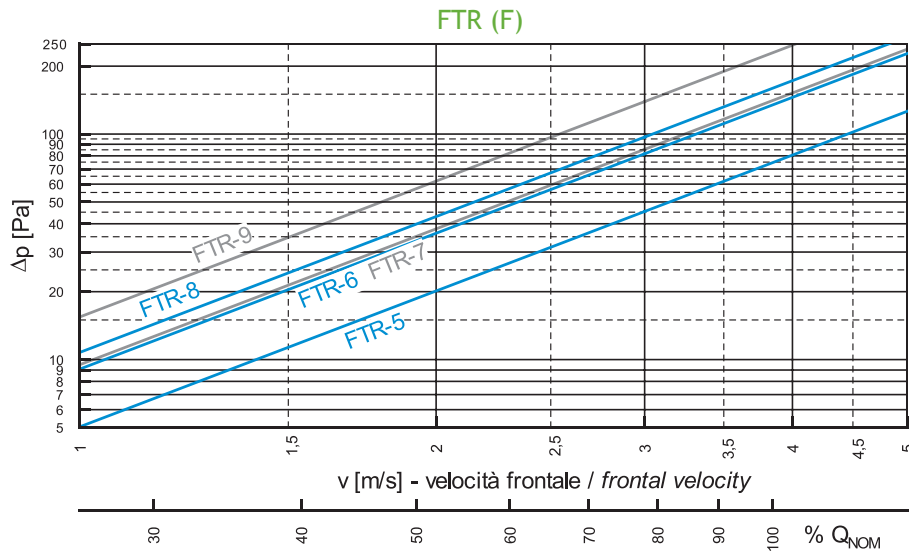
- Temperatura massima: 80 °C
- Umidità relativa: 100%
- ΔPt finale consigliata: 600 Pa
- ΔPt massima: 1000 Pa

I filtri della serie FTR e FTRE sono stati studiati per applicazioni industriali relative alla filtrazione di polveri fini come filtrazione finale e come prefiltrazione di filtri assoluti. Sono costituiti da un telaio in materiale plastico con setti filtranti in microfibra di vetro ignifuga. Classe di filtrazione da F5 a H12 (EN 779), efficienza media ponderale da 45% a 99,95%.

Dati tecnici

Modello	Dimensioni BXHXP (mm)	Classi di filtrazione	Superficie filtrante (m ²)	Portata Q nominale (m ³ /h)	ΔPt iniziale a Q nominale (Pa)
FTR-5I	592x592x292	F5 – 45%	17,0	5000	75
FTR-5R	490x592x292	F5 – 45%	13,5	4100	75
FTR-5M	287x592x292	F5 – 45%	8,0	2250	75
FTR-6I	592x592x292	F6 – 65%	17,0	5000	135
FTR-6R	490x592x292	F6 – 65%	13,5	4100	135
FTR-6M	287x592x292	F6 – 65%	8,0	2250	135
FTR-7I	592x592x292	F7 – 85%	18,0	5000	140
FTR-7R	490x592x292	F7 – 85%	14,5	4100	140
FTR-7M	287x592x292	F7 – 85%	8,5	2250	140
FTR-8I	592x592x292	F8 – 95%	18,0	5000	160
FTR-8R	490x592x292	F8 – 95%	14,5	4100	160
FTR-8M	287x592x292	F8 – 95%	8,5	2250	160
FTR-9I	592x592x292	F9 – 98%	18,0	5000	230
FTR-9R	490x592x292	F9 – 98%	14,5	4100	230
FTR-9M	287x592x292	F9 – 98%	8,5	2250	230
FTR-10I	592x592x292	H10 – 95%	18,0	3500	180
FTR-10R	490x592x292	H10 – 95%	13,5	2600	180
FTR-10M	287x592x292	H10 – 95%	7,5	1600	180
FTR-11I	592x592x292	H11 – 99%	18,0	3500	210
FTR-11R	490x592x292	H11 – 99%	13,5	2600	210
FTR-11M	287x592x292	H11 – 99%	7,5	1600	210
FTR-12I	592x592x292	H12 – 99,95%	18,0	3500	300
FTR-12R	490x592x292	H12 – 99,95%	13,5	2600	300
FTR-12M	287x592x292	H12 – 99,95%	7,5	1600	300
FTRE-6I	592x592x292	F6 – 65%	14,0	4000	135
FTRE-6R	490x592x292	F6 – 65%	11,5	3200	135
FTRE-6M	287x592x292	F6 – 65%	6,5	1750	135
FTRE-7I	592x592x292	F7 – 85%	14,0	4000	140
FTRE-7R	490x592x292	F7 – 85%	11,5	3200	140
FTRE-6M	287x592x292	F7 – 85%	6,5	1750	140
FTRE-8I	592x592x292	F8 – 95%	14,0	4000	160
FTRE-8R	490x592x292	F8 – 95%	11,5	3200	160
FTRE-8M	287x592x292	F8 – 95%	6,5	1750	160
FTRE-9I	592x592x292	F9 – 98%	14,0	4000	230
FTRE-9R	490x592x292	F9 – 98%	11,5	3200	230
FTRE-9M	287x592x292	F9 – 98%	6,5	1750	230

Perdite di carico



Legenda

- v (m/s) velocità frontale
- Q_{NOM} (m³/h) portata nominale
- Δp (Pa) perdite di carico

La curva caratteristica dei filtri, da intendersi a filtro pulito, consente di valutare le perdite di carico (Δp) in funzione della velocità frontale (v) o della percentuale di portata rispetto a quella nominale (Q_{NOM})